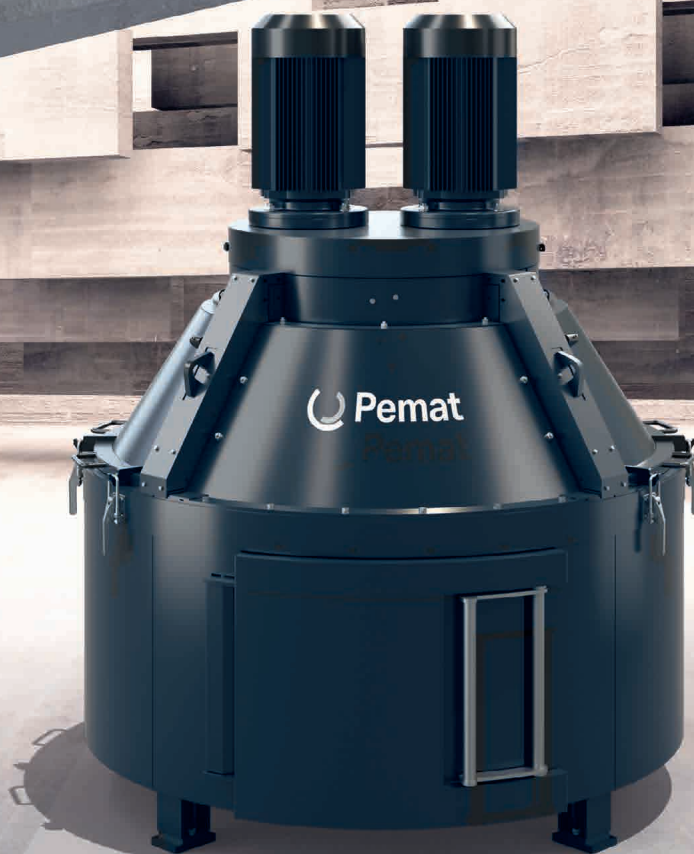


Ein perfekter Mix aus

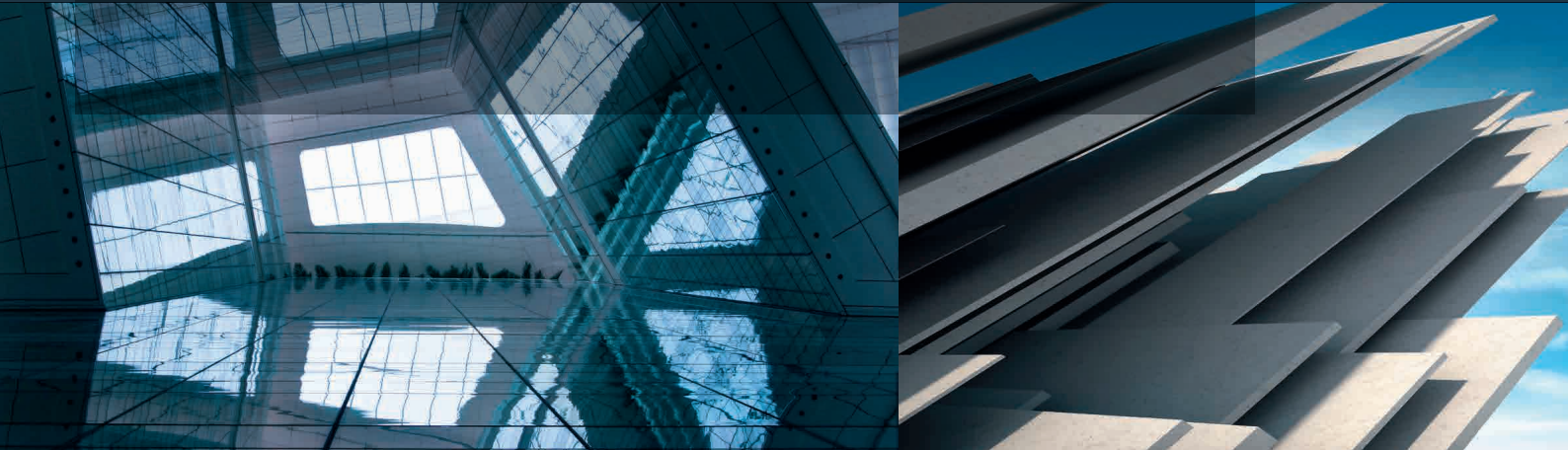
Rotation & Intelligenz

 Pemat



MIX.ING.

Mixing Technology made in Germany



MIX.ING. steht für unsere Philosophie von durchdachten und perfektionierten Prozessen im Bereich der Mischtechnik. Eine Philosophie, die wir leben und die in jedem Detail unserer Produkte steckt.

Wir machen Planetenmischer für:

- Transportbeton
- Werksbeton
- Mörtelproduktion
- Dachziegelindustrie
- Kraftwerke
- Chemie



Warum Pemat? **Know-how, Qualität und Kundennähe**

Mit über vier Jahrzehnten Erfahrung in Entwicklung und Herstellung von Produkten für die Mischtechnik sind wir heute innovativer Vorreiter im Bereich Mischer, Beschickungsaufzüge und kompletten Mischanlagen. Mit unserem Know-how helfen wir Kunden Prozesse zu optimieren, Qualität zu sichern, Rohstoffe zu schonen und für jede Anforderung die optimale Mischlösung zu finden. Unsere Produkte werden ausschließlich in Deutschland entwickelt, ressourcenschonend produziert und weltweit vertrieben.

Service von Pemat. **Rund um die Uhr – sieben Tage in der Woche**

Die besondere Qualität sowie die langfristige Verfügbarkeit unserer Produkte stellen wir durch ein anspruchsvolles Qualitätsmanagement sicher. Mit unserem hochqualifizierten Vertriebs- und Supportteam stehen wir unseren Kunden vor und nach dem Kauf mit Rat und Tat zur Seite – rund um die Uhr – sieben Tage in der Woche.

- Kalksandsteinindustrie
- Glasgemenge
- Umwelttechnik
- Feuerfeste Massen

Der Planetenmischer von Pemat

Perfekte Mischtechnologie für perfekte Ergebnisse

Antriebseinheit

- Robustes Präzisionsgetriebe
- Antriebsmotor mit 3 Thermo-Überlastungsfühlern
- Lange Lebensdauer bei geringem Wartungsaufwand
- Hohe Laufruhe
- Individuell regelbare Drehzahl über Frequenzumrichter
- Elektronischer Sanftanlauf zur Schonung der Antriebelemente

Mischwerkzeuge

- Schmutzgeschützte Mischarmaufhängungen und Verstellelemente
- Elastisch gelagerte Misch- und Abstreifarme
- Federstahl Mischarme und Rührsterne
- Schleißmanschetten
- Sehr hohe Standzeiten
- Mischschaufel aus, Kunststoff, Hartguss oder Hartmetallbeschichtet

Schleissauskleidung Mischtrög

in unterschiedlichen Materialien möglich

- Stahlblech Stahl
- Stahlblech Hardox
- Pemadur Spezial-Verbundmaterial
- Spezial-Hartgusskacheln
- Kunststoff



Schutzhaube

- Vier großflächige Segmente
- Einfache Öffnung einzelner Segmente; manuell oder durch Hebewerkzeuge
- Hohe Betriebssicherheit durch Sicherheits-Einrichtungen
- Staubfrei durch Spezial-Gummiabdichtung
- Großzügige Mischprozess-Schauklappe

Sicherheits-Einrichtungen

Erfassen im Einzelnen:

- Klappsegmente der Schutzhaube
- Tür im Mischtrug
- Mischprozess-Schauklappe
- Entleerschut

Entleerung

- Hydraulisch betätigt
- Schneller und sauberer Entleerungsvorgang
- Bis zu vier Entleerungen möglich
- Teilöffnung möglich
- Entleerschut nach UVV
- Individueller Schwenk- oder Teleskopauslauftrichter mit Schleissbelag aus Stahl, Kunststoff oder Gummi

Die Modelle

Planetenmischer von Pemat



Der PMP

Planetenmischer

Konzipiert für höchste Ansprüche an die Mischtechnologie ermöglicht der PMP Homogenisierungsgrade und Mischungen mit sehr hoher Wiederholungsgenauigkeit. Auch in Light- und Kompaktversion erhältlich.

Seine Vorteile:

- Kompakt
- Robust
- Zuverlässig
- Langlebig

Der PMPR

Planetenmischer mit zusätzlichem Wirbler

Mit dem diskontinuierlichen Wirbler ist er fast jeder Aufgabe in Sachen Mischtechnologie gewachsen.

Seine Vorteile:

- Gutes Aufschließen der Mischung inkl. Feinststoffen
- Schnelle Homogenisierung
- Hohe Wiederholungsgenauigkeit
- Hohe Energieeffizienz



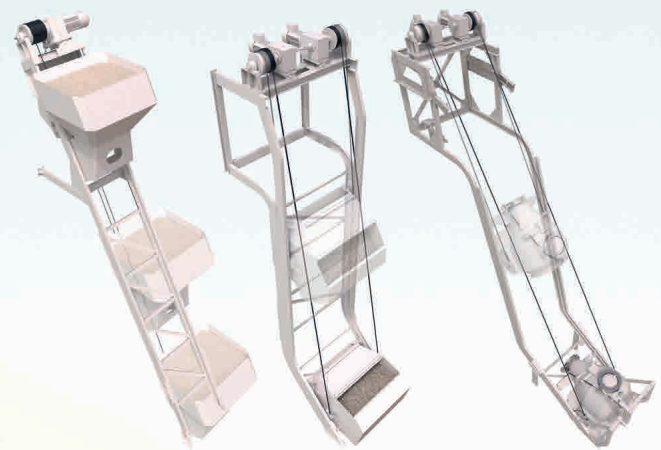
Der PMPM

Multimix-Planetenmischer mit zusätzlichem, unabhängig regelbarem Wirbler

Unabhängig voneinander stufenlos regelbare Drehzahlen von Rotor und Wirbler, sind die Garanten für ein nahezu perfektes Mischergebnis und wegweisend für die Mischtechnologie der Zukunft.

Seine Vorteile:

- Sehr gutes Aufschließen der Mischung inkl. Feinststoffen
- Ultraschnelle Homogenisierung
- Höchste Wiederholungsgenauigkeit
- Höchste Energieeffizienz



Beschickungsaufzüge

Zubehör

Alle Pemat Planetenmischer können mit folgendem Zubehör ausgestattet werden:

- Beschickungsaufzüge
- Reinigungsanlage
- Hygrometer
- Kamera-Aufbau
- Kühlung / Trocknung



Reinigungsanlage

Der PMP

Planetenmischer



PMP 3000 mit offenen Klappsegmenten



Entleerung vom PMP 3000

Der PMP Planetenmischer ist ein unkomplizierter und robuster Mischer, der durch seine Zuverlässigkeit und Langlebigkeit Maßstäbe setzt. Die kompakte Bauweise, die wartungsfreundliche Anordnung aller Komponenten und seine hochwertige Ausstattung machen ihn zum perfekten Mischer für den rauen Alltagsbetrieb.

Was zeichnet Planetenmischer von Pemat aus?

Der PMP ist durch seitliche Türen am Mischtrug sehr einfach zu reinigen und zu warten. Die gesamten Mischarmaufhängungen und Verstellelemente befinden sich im Inneren des Getriebegehäuses und sind somit schmutzgeschützt untergebracht. Misch- und Abstreifarme sind elastisch gelagert und können horizontal sowie vertikal eingestellt werden. Die Mischarme sind aus Federstahl und können mit Schleiß-Manschetten versehen werden.

Der PMP Planetenmischer bietet:

- Lange Lebensdauer
- Hohe Betriebssicherheit
- Kurze Mischzeiten
- Optimalen Mischeffekt
- Besondere Laufruhe
- Drehzahlregelung durch Frequenzumrichter
- Geringen Verschmutzungsgrad
- Niedrigen Wartungsaufwand

Der PMPR

Planetenmischer mit zusätzlichem Wirbler



PMP 3000 Innenraum



PMP 3000

Die heutige Betonproduktion stellt höchste Qualitätsanforderungen an die maschinellen Einrichtungen. Die Homogenität des Mischprozesses und kürzeste Mischzeiten sind unabdingbare Faktoren, um eine bestmögliche Mischung wirtschaftlich rentabel herzustellen. Mit dem diskontinuierlichen Pemat Planetenmischer mit Wirbler (patentrechtlich geschützt) erhalten Sie das ideale Equipment, das nahezu jeder Aufgabe gewachsen ist.

Worin liegt der Unterschied des PMPR zum herkömmlichen Planetenmischer?

Der PMPR Planetenmischer besitzt ein robustes, speziell entwickeltes Präzisionsgetriebe, welches die Ausstattung mit einem zusätzlichen Wirbler jederzeit möglich macht.

Die Werkzeuge sind schnell und unkompliziert an wechselnde Anforderungen anpassbar. Die Umfangsgeschwindigkeit liegt zwischen 0 –12 Meter pro Sekunde. Zusätzlich kann der PMPR mit einem Frequenzumrichter ausgestattet werden der eine stufenlose, rezeptorientierte Regelung der Drehzahlen ermöglicht.

Der PMPR Planetenmischer bietet:

- Gutes Aufschließen der Mischung inkl. Feinststoffen
- Schnelle Homogenisierung
- Hohe Wiederholungsgenauigkeit
- Hohe Energieeffizienz
- Hohe Umfangsgeschwindigkeit von Mischwerkzeugen und Wirbler
- Konstant hoher Energieeintrag in das Mischgut
- Kleinstmengenmischungen sind möglich
- Geringe Verschmutzung und Anbackungen im Mischer
- Besonders geeignet zur Herstellung von hochwertigen Betonen wie beispielsweise SVB, UHVB und Vorsatzbeton

Der PMPM

Multimix-Planetenmischer mit zusätzlichem,
unabhängig regelbarem Wirbler



PMPM 500



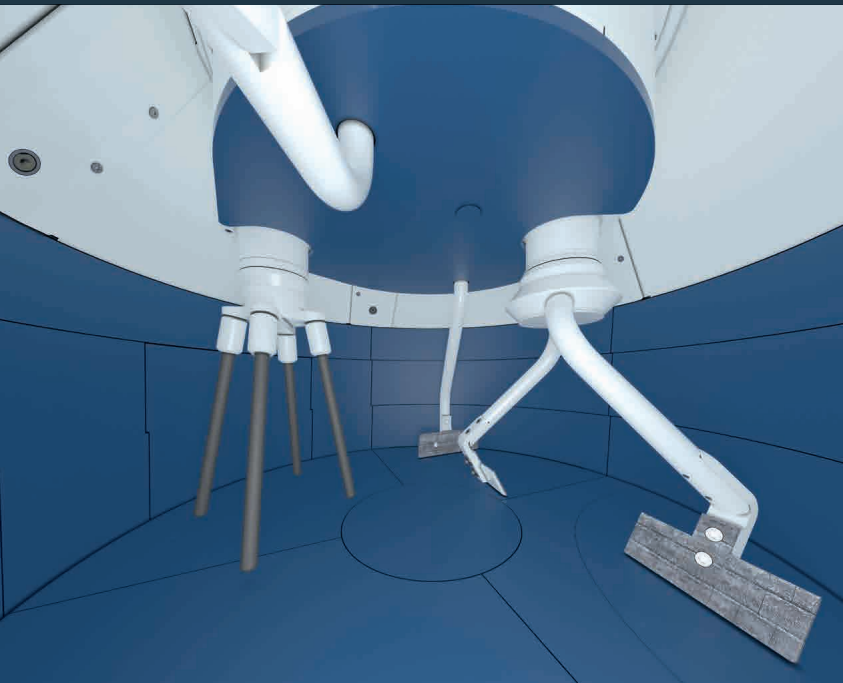
PMPM 500 mit offenen Klappsegmenten

Rezepturen, Zuschläge, Zusatzmittel und Farben werden immer innovativer und spezieller. Sie benötigen eine perfekte, rezeptorientierte Einarbeitung in das Mischgut um die gewünschten Ergebnisse zu erzielen. Dies stellt höchste Anforderungen an einen Mischer, die der PMPM in jeder Hinsicht erfüllt und übertrifft. Er setzt völlig neue Maßstäbe in der Qualität der Mischergebnisse und ist Wegweiser für die Mischtechnologie der Zukunft.

Worin liegt der Unterschied des Multimix-Planetenmischers PMPM zum PMPR Planetenmischer mit Wirbler?

Der PMPM besitzt 2 Antriebsmotoren mit je 3 Thermo-Überlastungsfühlern, die ein robustes, speziell entwickeltes Präzisionsgetriebe antreiben. Dieses Präzisionsgetriebe ermöglicht, dass die Drehzahlen von Rotor und Wirbler unabhängig voneinander, stufenlos geregelt werden können. Für höchste Ansprüche kann der Drehwirbler zusätzlich intervallartig im Drehrichtungswechsel gesteuert werden.

Wie im PMPR können auch im PMPM die Werkzeuge schnell und unkompliziert an wechselnde Anforderungen angepasst werden. Die Umfangsgeschwindigkeit liegt zwischen 0–12 Meter pro Sekunde. Zwei eingebaute Frequenzumrichter ermöglichen eine stufenlose, rezeptorientierte Regelung der Drehzahlen.



Unabhängig, stufenlos regelbarer Wirbler



PMPM 500

Unabhängig, stufenlos regelbarer Wirbler



Der PMPM Multimix Planetenmischer bietet:

- Sehr gutes Aufschließen der Mischung inkl. Feinststoffen
- Ultraschnelle Homogenisierung
- Sehr hohe Wiederholungsgenauigkeit
- Sehr Hohe Energieeffizienz
- Hohe Umfangsgeschwindigkeit von Mischwerkzeugen und Wirbler
- Konstant hoher Energieeintrag in das Mischgut
- Kleinstmengenmischungen sind möglich
- Fehlchargen werden erheblich reduziert
- Geringe Verschmutzung und Anbackungen im Mischer
- Besonders geeignet zur Herstellung von hochwertigen Betonen wie beispielsweise SVB, UHVB und Vorsatzbeton



● Pemat Produkte – weltweit im Einsatz / *Pemat products – in action worldwide*