

Ein perfekter Mix aus

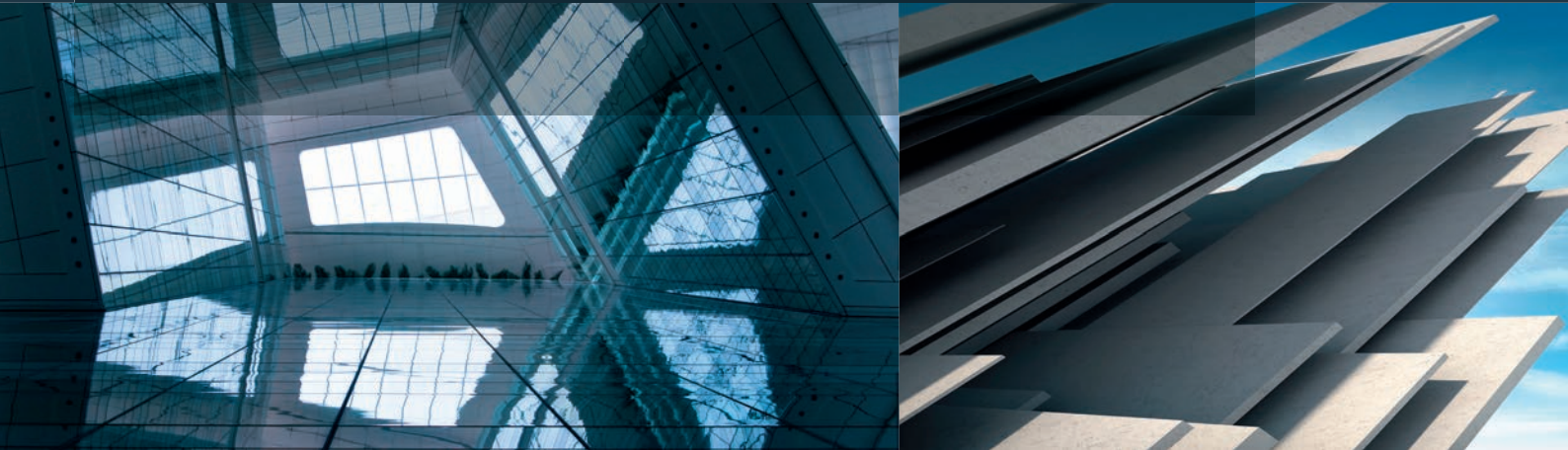
Kraft & Sauberkeit

 Pemat



MIX.ING.

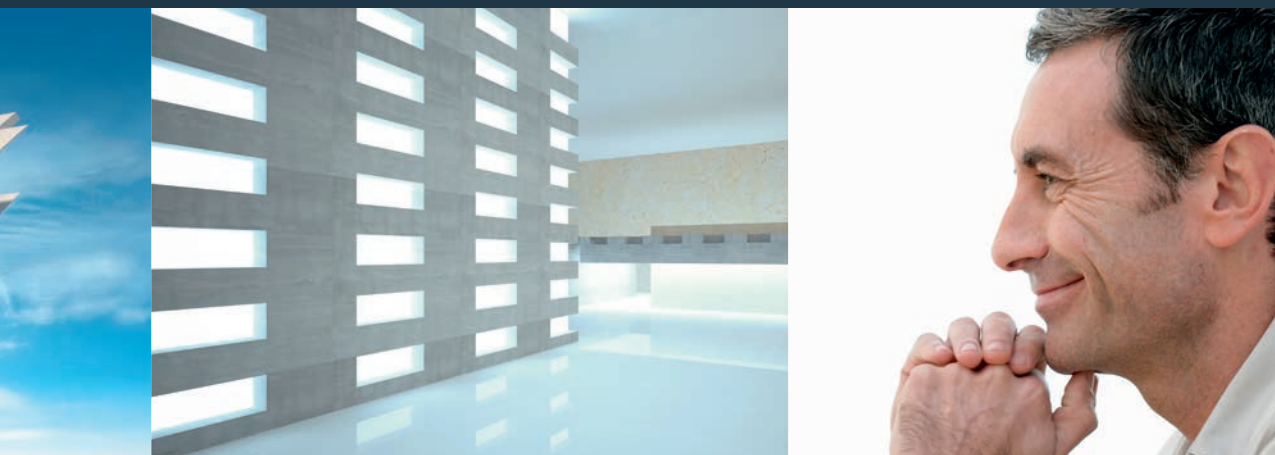
Mixing Technology made in Germany



MIX.ING. steht für unsere Philosophie von durchdachten und perfektionierten Prozessen im Bereich der Mischtechnik. Eine Philosophie, die wir leben und die in jedem Detail unserer Produkte steckt.

Wir machen Hochdruckreinigungsanlagen für:

- Planetenmischer
- Gleichlaufmischer
- Kegelmischmischer
- Ringtrommelmischer



Warum Pemat? **Know-how, Qualität und Kundennähe**

Mit über vier Jahrzehnten Erfahrung in Entwicklung und Herstellung von Produkten für die Mischtechnik sind wir heute innovativer Vorreiter im Bereich Mischer, Beschickungsaufzüge und kompletten Mischanlagen. Mit unserem Know-how helfen wir Kunden Prozesse zu optimieren, Qualität zu sichern, Rohstoffe zu schonen und für jede Anforderung die optimale Mischlösung zu finden. Unsere Produkte werden ausschließlich in Deutschland entwickelt, ressourcenschonend produziert und weltweit vertrieben.

Service von Pemat. **Rund um die Uhr – sieben Tage in der Woche**

Die besondere Qualität sowie die langfristige Verfügbarkeit unserer Produkte stellen wir durch ein anspruchsvolles Qualitätsmanagement sicher. Mit unserem hochqualifizierten Vertriebs- und Supportteam stehen wir unseren Kunden vor und nach dem Kauf mit Rat und Tat zur Seite – rund um die Uhr – sieben Tage in der Woche.

- Doppelwellenmischer
- Einwellenmischer

PHR

Hochdruckreinigungsanlage von Pemat

Maximale Reinigung bei minimalem Wasserverbrauch durch das rotierende Pemat 3D-Düsensystem



3D-Reinigungskopf

Die 3D-Sauberkeit

Seit Jahrzehnten setzen wir mit unseren Reinigungsanlagen Maßstäbe in Sachen Sauberkeit, Zuverlässigkeit, Bedienung und Effizienz.

Das spezielle Pemat 3D-Düsensystem lässt die Reinigungsköpfe um die eigene Achse rotieren, so dass auch hartnäckige Verschmutzungen restlos entfernt werden. Und das individuell angepasst an die Bedürfnisse des Kunden.

Ganz gleich für welches Fabrikat, ob Planetenmischer, Ringtrommischer, Doppelwellenmischer oder ob es lediglich um die Reinigung von Betonkübel, Betonverteiler oder Auslauftrichter geht – wir bieten ein passgenaues Reinigungssystem das auch Sie überzeugen wird.

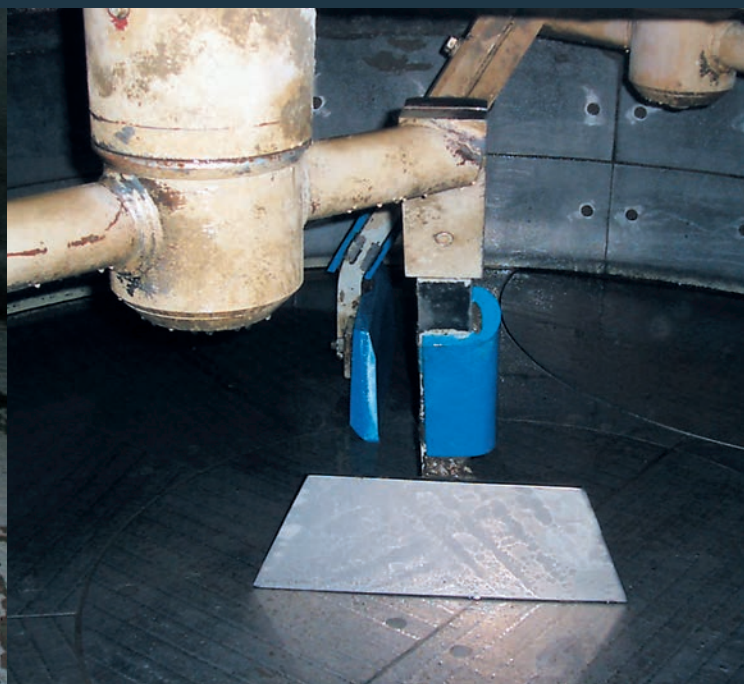
Der Aufbau

Die 3D-Reinigungsköpfe und die optional erhältlichen Handlanzen werden je nach benötigter Leistung von einer oder mehreren Hochdruckpumpen gespeist.

- Die Pumpen, die Ventileinheiten sowie der optionale Wasservorratsbehälter (200 l) sind komplett auf nur einem Trägergestell montiert.
- Sämtliche medienberührten Teile sind aus nichtrostendem Material hergestellt.
- Der Schaltschrank mit Vor-Ort-Bedienung ist auf Kundenwunsch direkt auf dem Trägergestell oder optional an einem vorher bestimmten Ort positioniert.
- Die Hochdruckreinigungsanlage kann per Knopfdruck an der Vor-Ort-Bedienung der Reinigungsanlage oder vom Computer der Anlagensteuerung aus aktiviert werden.



Vor der Reinigung



Nach der Reinigung

Die Reinigung

Die Pemat Hochdruckreinigungsanlage arbeitet mit zwei Reinigungsstufen:

- In der Reinigungsstufe **Zwischenreinigung** vollziehen die Reinigungsköpfe eine komplette dreidimensionale Umdrehung in 3,2 Minuten.
- In der Reinigungsstufe **Hauptreinigung** wird der Mischer intensiv gereinigt. Hierzu vollziehen die Reinigungsköpfe zwei dreidimensionale Umdrehungen in 6,4 Minuten. Die Reinigungszeiten sind flexibel und können auf Wunsch individuell verlängert oder verkürzt werden.

Ein besonderer Vorteil: Bei Frostgefahr bietet die Pemat Hochdruckreinigungsanlage die Möglichkeit das Wasser schnell und unkompliziert abzulassen, sowie die Pumpen und Leitungen mit Druckluft auszublasen, damit Schäden an der Reinigungsanlage ausgeschlossen werden können. Und das auf Wunsch vollautomatisch per Knopfdruck.

Die Vorteile

- Hervorragender Reinigungsgrad
- Einfache Bedienung
- Niedriger Wartungsaufwand
- Robust
- Hohe Effizienz
- Kompakt
- Flexibel

Perfekt abgestimmt

Die Hochdruckreinigungsanlage von Pemat

Die Pemat Hochdruckreinigungsanlage im Detail:

- Pumpenaggregat
- Wassertank (optional)
- Ventilgruppen
- Reinigungsköpfe
- Hand-Waschlanze (optional)
- Wasser-Leitungssystem
- Schaltschrank
- Klemmenkasten



Pumpenaggregat mit Steuerung

Die Effizienz

Mit dem Einsatz einer automatischen Pemat Hochdruckreinigungsanlage lassen sich bis zu 50% der Wassermenge im Vergleich zur Handreinigung einsparen. Gerade in der Herstellung hochwertiger Betonprodukte, in der die Mischer mehrmals am Tag gereinigt werden müssen, lassen sich so die Kosten für Wasserversorgung signifikant reduzieren.



Vor und nach der Reinigung mit der PHR

Die Auslegung

- Die Anzahl der benötigten Reinigungsköpfe richtet sich nach Mischer-Typ und -Größe (siehe Tabelle).
- In der Reinigungsstufe **Zwischenreinigung** können mit einer Pumpe bis zu drei Reinigungsköpfe gleichzeitig mit Wasser versorgt werden.
- In der Reinigungsstufe **Hauptreinigung** können mit einer Pumpe bis zu drei Reinigungsköpfe gleichzeitig mit Wasser versorgt werden.
- Bei Mixern mit mehr als drei Reinigungsköpfen kann die Pemat Hochdruckreinigungsanlage optional mit mehreren Pumpen ausgestattet oder der Reinigungszyklus in mehrere Reinigungskreise aufgeteilt werden. Bei mehreren Reinigungskreisen verlängert sich die Zeit eines Reinigungszyklus um die Anzahl der Reinigungskreise.

Technische Daten Hochdruckreinigung Planeten- und Ringtrommischer

Mischergröße	250	375	500	750	1125	1500	1875
Anzahl Düsensysteme	3	3	3	3	4	4	4
Anzahl Pumpengruppe kW	1 x 11	1 x 11	1 x 11	1 x 11	1 x 11	1 x 11	1 x 11
Anzahl Pumpengruppe kW	–	–	–	–	2 x 11	2 x 11	2 x 11
Zwischen- und Hauptreinigung mit 1 Pumpe Min.	3,2-6,4	3,2-6,4	3,2-6,4	3,2-6,4	6,4-12,8	6,4-12,8	6,4-12,8
Zwischen- und Hauptreinigung mit 2 Pumpen Min.	–	–	–	–	3,2-6,4	3,2-6,4	3,2-6,4
Wasserverbrauch/Zyklus, Liter	131-262	131-262	131-262	131-262	175-350	175-350	175-350
Trockenfüllung max. Liter	250	375	500	750	1.125	1.500	1.875
Trockenfüllung max. kg	400	600	800	1.200	1.800	2.400	3.000

Mischergröße	2250	3000	3375	3750	4500	5250	6000
Anzahl Düsensysteme	4	5	5	6	6	6	6
Anzahl Pumpengruppe kW	1 x 11	1 x 11	1 x 11	1 x 11	1 x 11	1 x 11	1 x 11
Anzahl Pumpengruppe kW	2 x 11	2 x 11	2 x 11	2 x 11	2 x 11	2 x 11	2 x 11
Zwischen- und Hauptreinigung mit 1 Pumpe Min.	6,4-12,8	6,4-12,8	6,4-12,8	6,4-12,8	6,4-12,8	6,4-12,8	6,4-12,8
Zwischen- und Hauptreinigung mit 2 Pumpen Min.	3,2-6,4	3,2-6,4	3,2-6,4	3,2-6,4	3,2-6,4	3,2-6,4	3,2-6,4
Wasserverbrauch/Zyklus, Liter	175-350	219-438	219-438	262-524	262-524	262-524	262-524
Trockenfüllung max. Liter	2.250	3.000	3.375	3.750	4.500	5.250	6.000
Trockenfüllung max. kg	3.600	4.800	5.400	6.000	7.200	8.400	9.600



● Pemat Produkte – weltweit im Einsatz